

歯がくっついて生えてきた？
他の歯より大きい気がする・・・

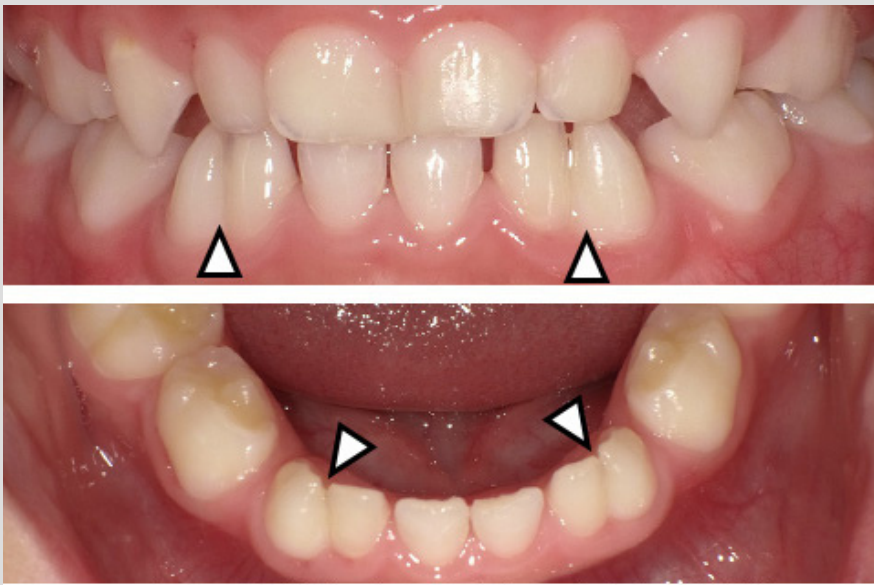
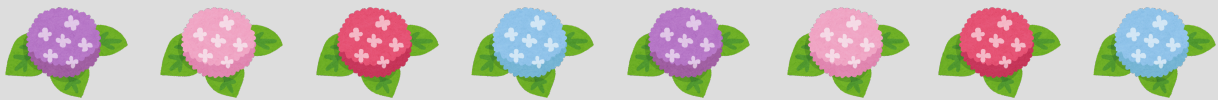


写真1.下顎乳側切歯と乳犬歯の癒合歯（両側）

隣同士の歯と歯がくっついて
1本の歯のようになってしまった歯を、
癒合歯（ゆごうし）といいます。
永久歯より乳歯の方が出現頻度が多く、
約1～5%の確率といわれています。



知っておいてほしいことは2つ！

1 乳歯の下にある永久歯が先天性欠如している可能性
癒合歯が生え変わる大人の歯は40～50%の確率で、
作られないというデータがあります。
レントゲンを撮って6-7歳ごろに確認します。

2 虫歯になりやすい
くっついている歯の境目は溝になっているため、
そこに汚れがたまりやすく、放置していると虫歯になります。
必要に応じてシーラント（予防のお薬）をいれます。



気になるところ、質問等がありましたら、
担当の衛生士に聞いてみてくださいね！

